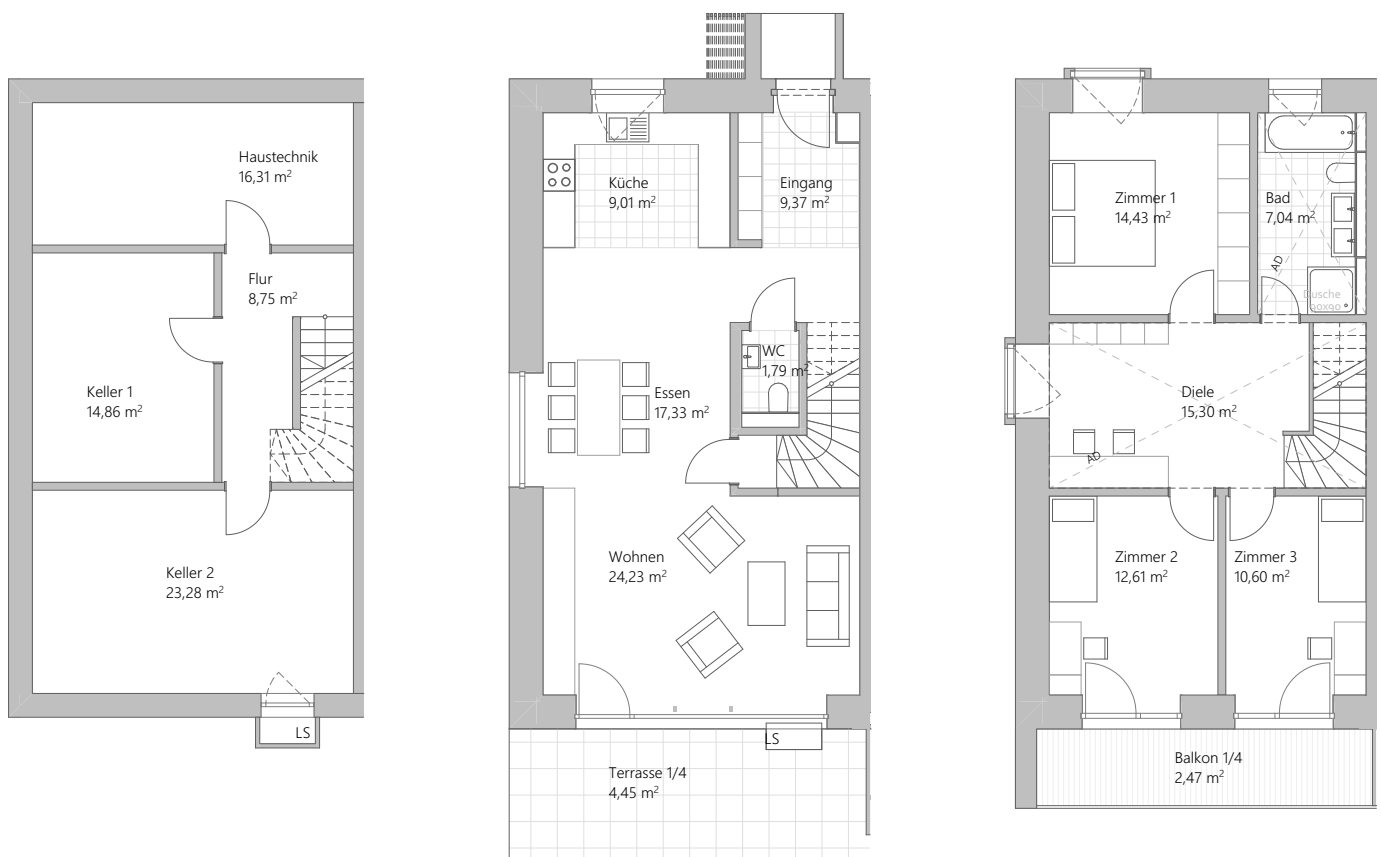


# DER TYP DOPPELHAUS.

## II Doppelhaus links



### Kellergeschoss

UG Nutzfläche 63,20 m<sup>2</sup>

### Erdgeschoss

EG Wohnfläche 66,18 m<sup>2</sup>  
EG Nutzfläche 79,53 m<sup>2</sup>  
davon Terrasse 17,80 m<sup>2</sup>

### Obergeschoss

OG Wohnfläche 62,45 m<sup>2</sup>  
OG Nutzfläche 69,86 m<sup>2</sup>  
davon Balkon 9,88 m<sup>2</sup>  
ges. Wohnfläche 128,63 m<sup>2</sup>  
ges. Nutzfläche 212,59 m<sup>2</sup>